



Merci pour ta visite !

La prochaine artiste exposée à L'attrape-couleurs est Alice Bertoye. Son exposition aura lieu du 10 mai au 26 juillet 2025.

À bientôt !

Livret de jeux réalisé par L'attrape-couleurs

Tour panoramique de la Duchère
18 avenue du Plateau 69009 Lyon
contact@attrape-couleurs.com
09 64 29 06 57

DES LIEUX

QUI ATTENDENT

Sébastien Schnyder

LIVRET DE JEUX



BIENVENUE À L'ATTRAPE-COULEURS !

L'exposition *Des lieux qui attendent*, de Sébastien Schnyder est présentée à L'attrape-couleurs du 8 février au 19 avril 2025.

Il s'agit de la première exposition monographique de l'artiste suisse Sébastien Schnyder.

Nous vous rappelons qu'il ne faut pas toucher aux oeuvres, car elles sont fragiles ; qu'il ne faut ni crier, ni courir dans les salles. N'hésitez pas à poser des questions, nous sommes là pour y répondre.

CE LIVRET APPARTIENT À :

NOM : _____

Prénom : _____

**J'AI VISITÉ
L'ATTRAPE-COULEURS LE :**

Date : _____

LEXIQUE

Voici quelques mots de vocabulaire utiles pour parler du travail de l'artiste.

Art contemporain : Ensemble des oeuvres produites depuis la seconde moitié du XXe siècle jusqu'à aujourd'hui, qui englobent des disciplines variées comme la peinture, la sculpture, la performance, l'installation, l'art numérique, etc.

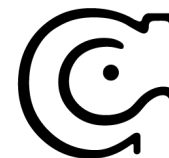
Exposition monographique : Exposition consacrée à un seul artiste, en opposition aux expositions collectives.

Installation : Forme d'art contemporain qui combine divers éléments (objets, sons, vidéos, lumières, performances) pour créer une expérience immersive dans un espace donné.

Blanc de Meudon : Poudre blanche composée de carbonate de calcium (craie) à 90% et d'argile, utilisée notamment en peinture pour éclaircir les pigments, en nettoyage pour faire briller les surfaces, en dorure pour préparer les supports, en travaux pour blanchir les vitrines. Son nom provient de la ville de Meudon (en région parisienne) où il était autrefois extrait.

Néon : Gaz utilisé pour l'éclairage et l'affichage publicitaire, dans des tubes ou des lampes. Il a été utilisé par les artistes pour ses qualités esthétiques, sa lumière et ses couleurs et permet de dessiner et d'écrire des mots dans l'espace.

Liminalité : Concept issu de l'anthropologie et des sciences sociales qui désigne une phase de transition ou d'entre-deux, souvent associée aux rites de passage. En art, ce terme est parfois utilisé pour évoquer des espaces ou des expériences à la frontière entre plusieurs réalités (par exemple : des lieux abandonnés ou des ambiances étranges dans une fiction).



L'ATTRAPE-COULEURS

L'attrape-couleurs est un espace d'art contemporain associatif fondé en 2000 par l'artiste lyonnais Daniel Tilier. L'attrape-couleurs a pour mission principale de favoriser l'émergence de jeunes artistes, ainsi que l'expérimentation et la recherche artistique.

Ce lieu d'art présente tous types de pratiques artistiques (photographie, peinture, installation, dessin, vidéo...) à travers des expositions monographiques ou collectives. Depuis 2009, L'attrape-couleurs accueille également des artistes en résidence.

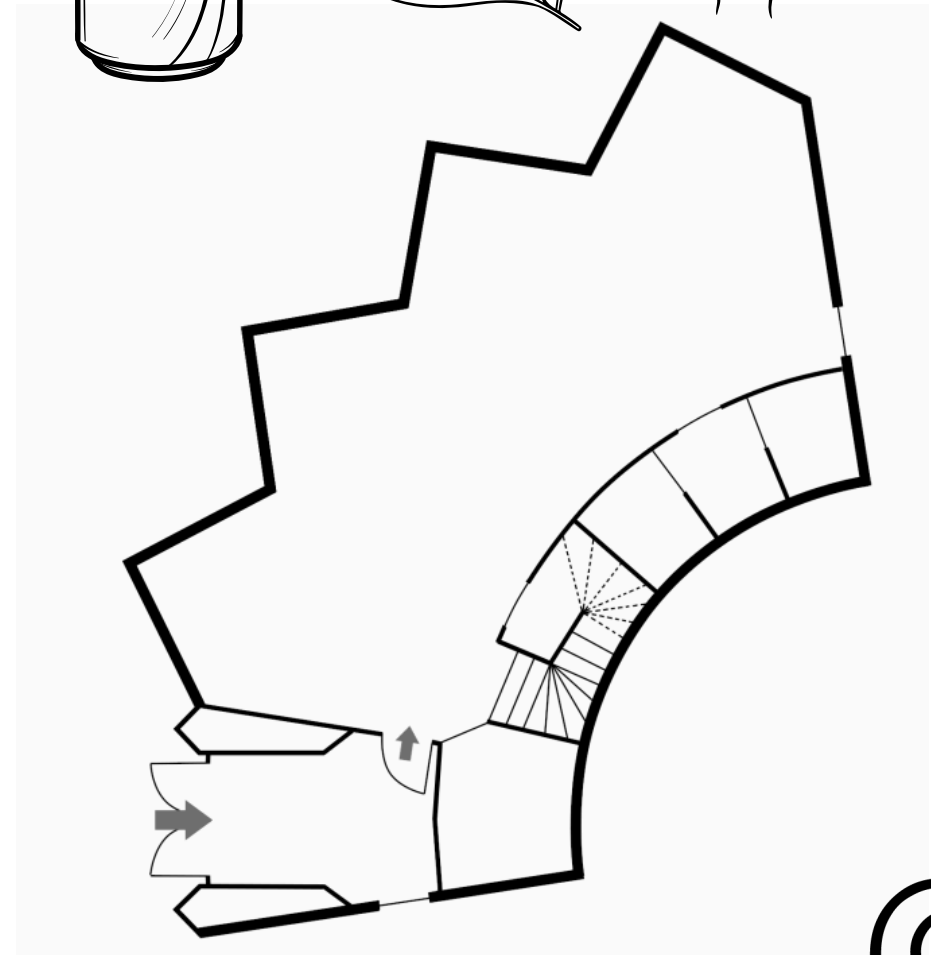
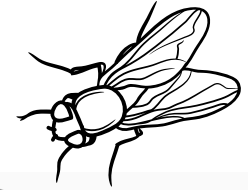
DEPUIS COMBIEN
D'ANNÉES L'ATTRAPE-
COULEURS EXISTE-T-IL ?

5

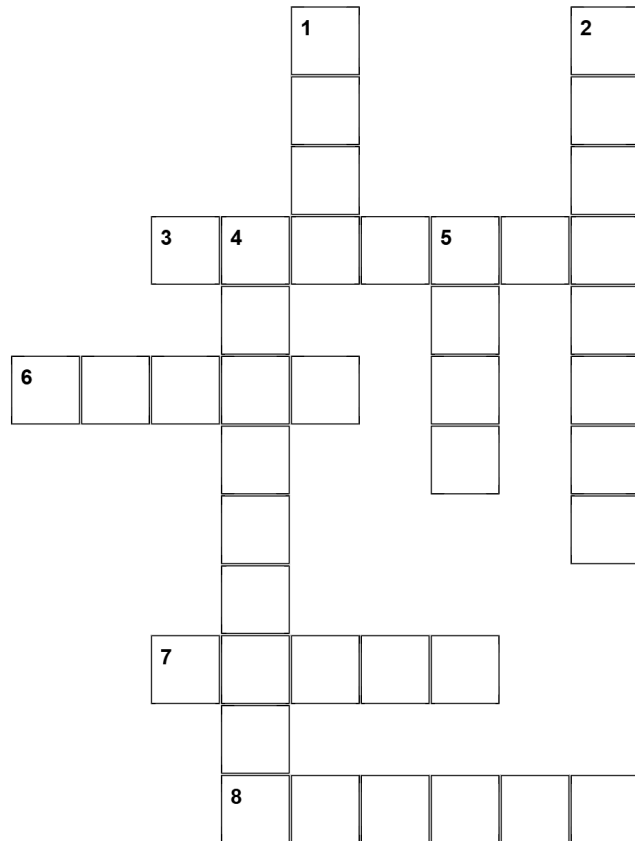
16

25

REPLACE CES OBJETS DANS L'ESPACE D'EXPOSITION



MOT CROISÉS

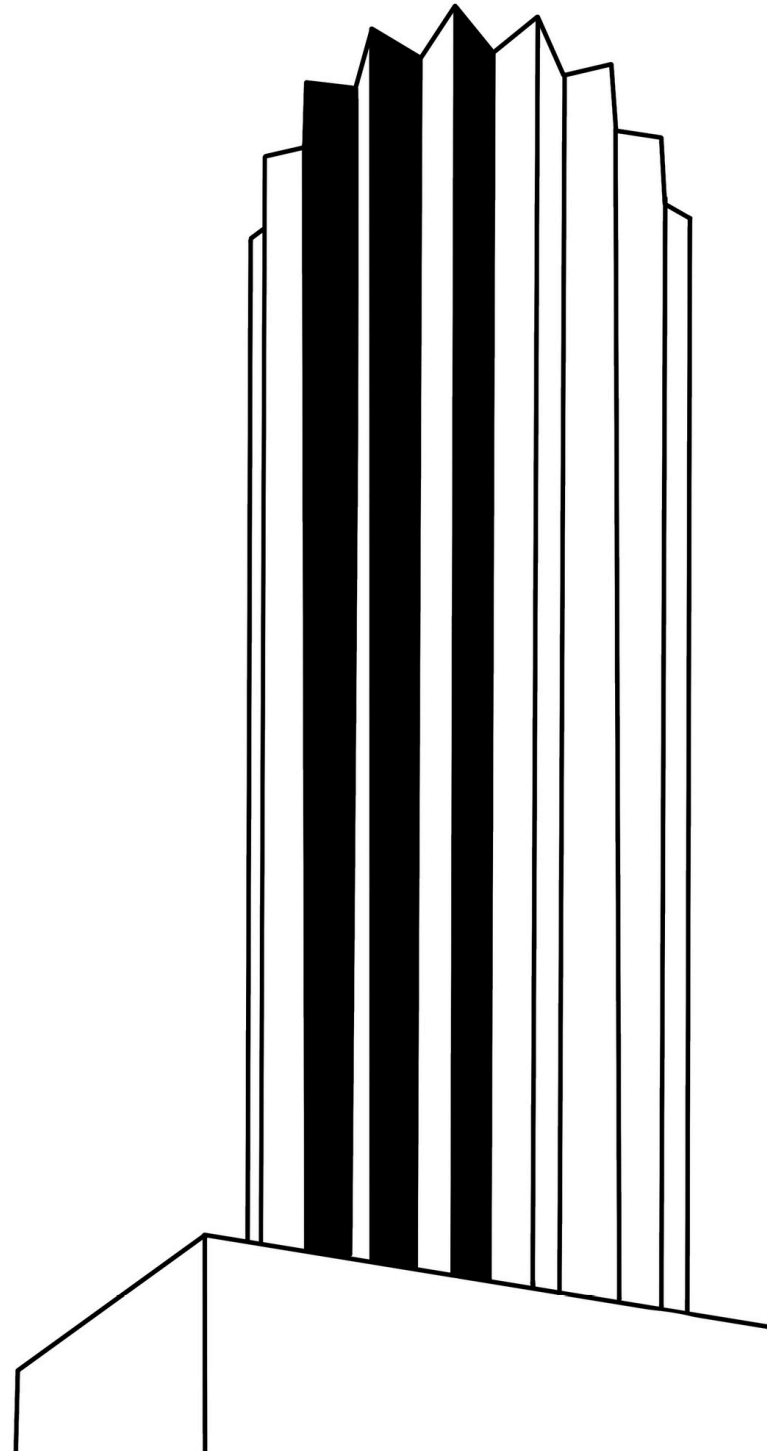


Horizontal

3. contenant généralement en métal qui contient une boisson
6. espaces, endroits
7. ensemble d'images animées
8. insecte volant noir

Vertical

1. tube lumineux fluorescent ou luminescent
2. patienter, laisser passer le temps
4. forme métallique pure de l'élément, métal argenté malléable, résistant et léger
5. plaque de métal laminé utilisé pour la construction ou l'automobile



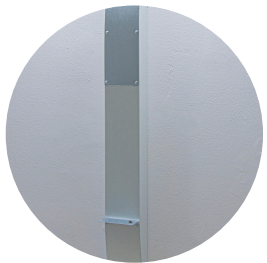
RELIE LES MATÉRIAUX CORRESPONDANT AUX OEUVRES



CÉRAMIQUE



ALUMINIUM



BOIS

BLANC DE MEUDON



PLEXIGLASS

ACIER

NÉON

RETROUVE LES MOTS CACHÉS DANS LA GRILLE

X	G	G	E	H	S	B	O	X	U	F	E	Q	C
K	A	A	W	U	C	N	C	T	L	U	K	K	N
N	C	P	W	R	U	N	L	S	K	I	I	Y	E
L	É	M	N	B	L	Z	V	R	K	A	N	S	G
N	R	E	U	A	P	S	O	L	N	T	S	M	Y
P	A	T	Z	I	T	Q	Q	Q	P	T	T	L	Z
F	M	A	C	N	U	R	Y	U	M	E	A	U	L
D	I	L	Z	A	R	D	O	O	E	N	L	M	S
V	Q	L	H	D	E	E	Y	T	U	T	L	I	P
R	U	I	Z	U	S	N	H	I	D	E	A	È	K
U	E	Q	Z	V	M	E	I	D	O	G	T	R	B
V	K	U	H	J	E	A	P	I	N	N	I	E	C
O	B	E	K	I	G	E	I	E	F	R	O	W	P
X	W	Y	V	A	K	K	F	N	U	C	N	T	R

Les mots peuvent être cachés horizontalement, verticalement ou en diagonale.

attente
humain
lumière
meudon
sculptures
céramique
installation
métallique
quotidien
urbain



LA TOUR PANORAMIQUE

La tour panoramique de la Duchère a été conçue par l'architecte et urbaniste lyonnais François-Régis Cottin et fut construite entre 1969 et 1972. C'est un gratte-ciel résidentiel d'une hauteur de 91 mètres. Elle se distingue par sa forme, l'absence de décoration extérieure et son plan en forme d'étoile. La tour est depuis 2003 labéllisée «Patrimoine du XXe siècle».

L'attrape-couleurs est installé au rez-de-chaussé de la Tour panoramique depuis 2020.

COMBIEN D'ÉTAGES
COMPORTE LA TOUR
PANORAMIQUE



17

26

52

QUESTIONS

1. Que pourraient attendre les deux personnages de la vidéo ? Imaginez une histoire possible.

2. À votre avis où a été tournée la partie de la vidéo avec les deux personnages ?

3. Quels éléments de la vidéo retrouvez-vous dans l'espace d'exposition ?

